

Sınırsız Mavi, Sınırsız Lüks Villa Su eşme

 ÖLMEZ


VİLLA SU
eşme

Denize Komşu

Mavinin derinliğine açılan kapı



Özel Havuz

Tuzlu su ve jakujili sonsuzluk havuzu ile eşsiz manzara sizleri bekliyor.



Mükemmel Konum

Çeşme'nin en popüler bölgesi Ardıç Mahallesi Paşalimanı Mevkii'ndeyiz.



1. Sınıf İşçilik

Her şeyin 1. Sınıf malzemesi özenle seçilmiş, usta ellere emanet edilmiştir.



Panoramik Deniz Manzarası


Karşınızda Sakız Adası, denizin eşsiz maviliği ile sizlere seyir keyfi yaşatacak.



Deniz'den
Doğa'dan
İlham Aldığınız Yer



VİLLA SU
çeşme

An aerial photograph of a residential neighborhood built on a hillside. The houses are mostly modern, multi-story buildings with light-colored facades and red-tiled roofs. The terrain is covered with green trees and shrubs. In the background, a body of water is visible. A specific modern house with a large terrace and a swimming pool is highlighted with a white dashed border.

Şehrin içinde,
şehrin karmaşasından uzakta olmak,
rahat bir nefes almak için burası tam size göre.



Sınırsız Mavi, Sınırsız Lüks

Deniz'den, Doğa'dan İlham Aldığımız Yer; Villa Su Çeşme.
Bir tarafınızda yemyeşil alan, diğer tarafınızda
masmavi deniz manzarası...



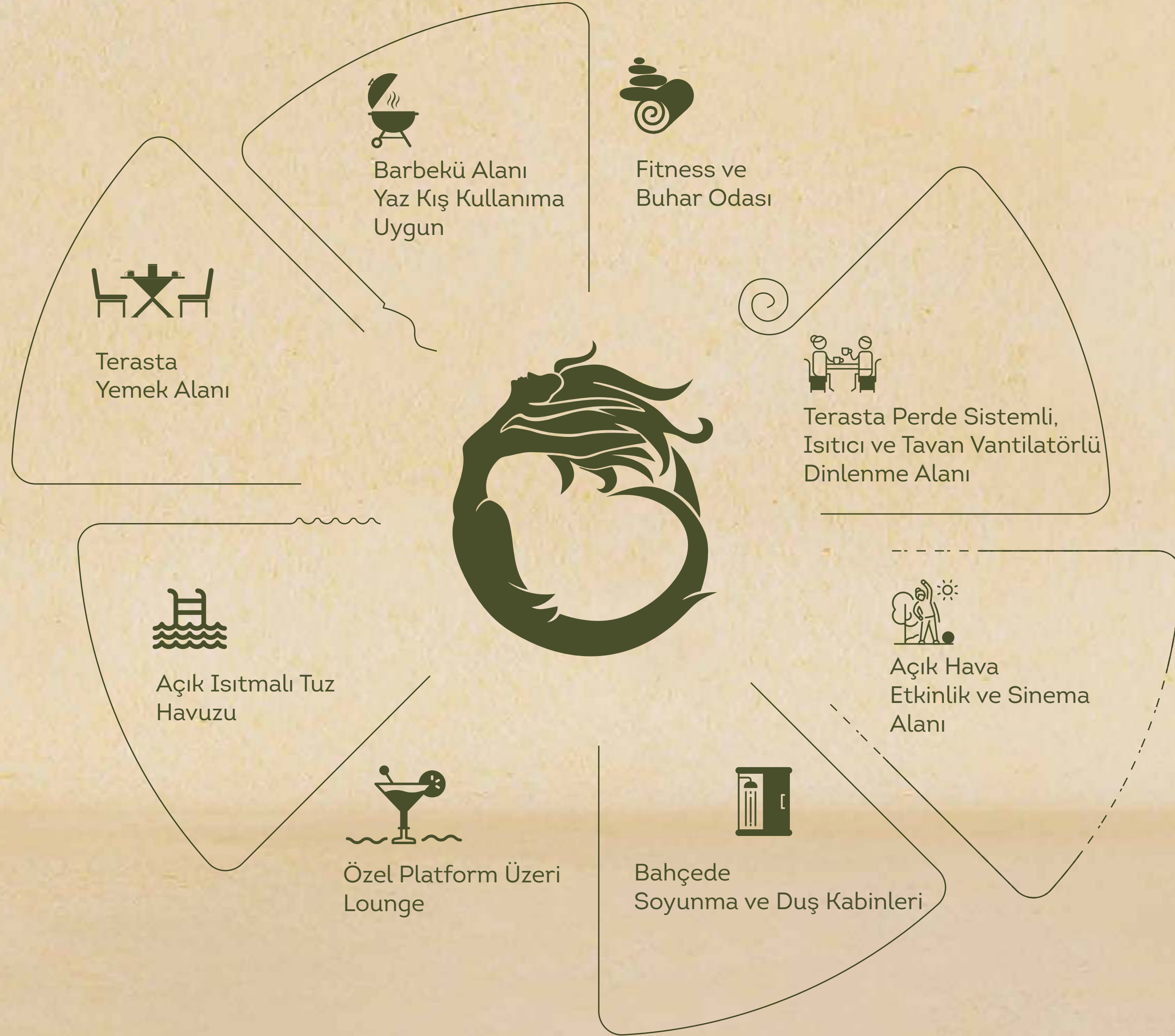
VİLLA SU
çeşme



Hisset

Her güne huzur dolu
uyanacağınız bir yaşam
sizi bekliyor.





PEYZAJ DÜZENLEME

Nitelikli Peyzaj Uygulaması
Özel Lounge Alanı
Kaktüs Bahçesi
Bahçe Sulama Sistemi
Çevre Aydınlatması
Dış Cephe Isı ve Ses İzolasyonu
Yaz Kış Kullanıma Uygun Dinlenme Alanı

VİLLA DONANIMI

5'li Gaggenau Marka Ankastre Set
Tüm Odalarda Rehau Marka Yerden Isıtma
Tüm Odalarda Daiken Marka VRF Klima Sistemi
Oda Zeminleri Mardegan Legno Marka Parke
Kat Holleri Patinatolu/Honlu Tundra Grey Mermeri

GÜVENLİK

Çevre Güvenlik Kameraları
Alarm Sistemi
EAE Akıllı Ev Teknolojisi
Villa Etrafında Geniş Açılı ve Gece Görüşlü
Güvenlik Kameraları

K O N U M U N A V A N T A J L A R I N I K E Ş F E T

Delikli Koy

Uzun yıllar hırçın dalgalara maruz kalmış kayalar muhteşem şekiller oluşturmuştur. Bu şekillerden biri olan denizin ortasında kalan bir kayanın içindeki delik, koya adını vermiştir. Bu delikli kaya ayrıca iki farklı koyu tam ortadan ikiye ayırmaktadır. Koya hâkim olan bir tepeden koya bakıldığında olabildiğinde mavi bir manzara bakılarak huzur hissedilmektedir.



Çeşme Kalesi

17. yüzyılda yapılan deniz savaşlarında tahrip olan ve 18. yüzyılda restore edilen Çeşme Kalesi'nin yapım kitabesi günümüze kadar ulaşabilmiştir. Restore edilen kalenin içinde Çeşme Arkeoloji Müzesi yer almaktadır. Müze ilk defa 1965 yılında İstanbul Topkapı Müzesi'nden getirilen silahlarla silah müzesi olarak ziyarete açılmış olup 1984 yılına kadar böyle devam etmiştir. Müzede bulunan silahlar salondaki aşırı nemden dolayı oksitlenerek bozulmaya başladığından, İzmir Arkeoloji Müzesi ve Ödemiş Müzesi'ne devredilmiştir. Aynı teşhir salonunda, 1964 yılından beri devam eden Ildırı'daki Erythrai Antik Kenti'nde yapılan kurtarma kazılardan elde edilen eserler sergilenmektedir.

Çeşme Kalesi, UNESCO tarafından 2020 yılında Dünya Mirası Geçici Listesi'ne dâhil edilmiştir.



Çeşme Marina

Doğu Akdeniz'in en önemli yat limanlarından birisi olan Çeşme Marina, denizde 400, karada ise 100 tekne kapasitesine sahip olup, uzunluğu 60 metreye kadar olan Yatlara hizmet verebilmektedir. Ayrıca, ilçenin merkezinde bulunan ve IC İÇTAŞ İNŞAAT tarafından inşa edilen Marina Projesi kapsamındaki alışveriş-eğlence kompleksi de bölgenin önemli çekim merkezlerinden biri haline gelmiştir.



Alaçatı Yel Değirmenleri Parkı

Alaçatı Yel Değirmenleri Parkı, arkeolojik bir alan olarak kabul edilmektedir. Burada gezilebilecek eserler arasında, antik çağlardan kalma eski yel değirmenleri, Selçuklu döneminden kalma Ahmetbey Köprüsü, eski taş binalar ve birçok çeşitli antik kalıntılar bulunmaktadır. Parkın her yanında, eşsiz doğa güzelliğine sahip çarpıcı manzaralar, saksagantar, güvercinler, kırlangıçlar, kırık kuşlar, kızıl pelikanlar ve birçok tür kuş dolmaktadır.



Ayios Haralambos Kilisesi

Rum Ortodoks ibadethanesi olarak 1832 yılında Çeşme'de inşa edilen Aya Haralambos Kilisesi, Çeşme Belediyesi tarafından 2012 yılında restore edilerek Kültür ve Sanat Merkezi olarak hizmete açıldı. Ayrıca kilise, freskleriyle turistler tarafından yoğun ilgi görüyor.

150-200 kişi kapasitesi olan kilise, faaliyete geçtiği günden bugüne kadar birçok konser, sergi, söyleşi gibi etkinliklere ev sahipliği yaptı.

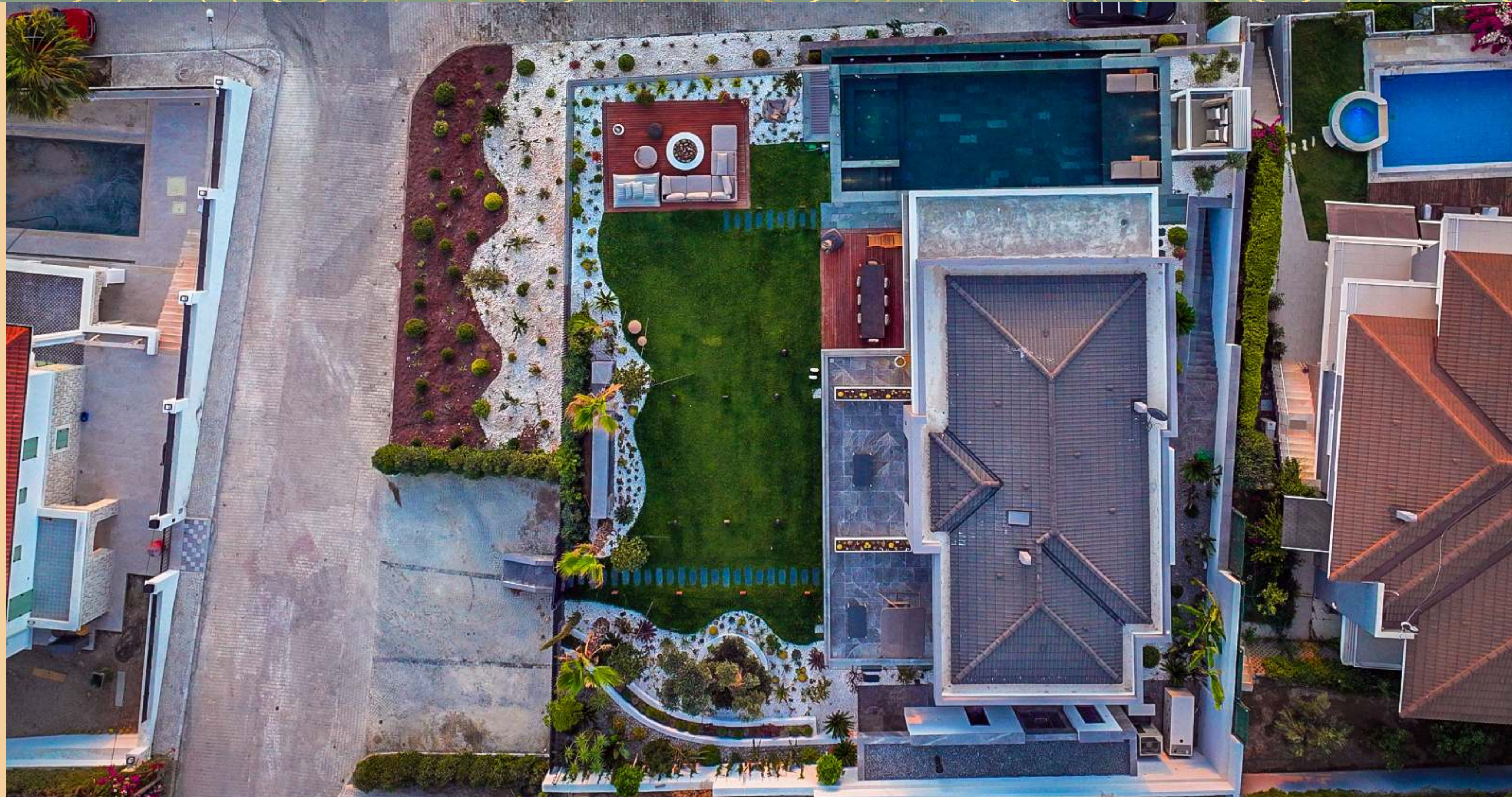


Aya Yorgi Koyu

Yarımada'nın en sevilen ve sakin rüzgarlı bölgelerinden biri olan Aya Yorgi Koyu adeta havuz gibi sakin ve berrak sularıyla ünlü. Çeşme'nin en gelişmiş turistik bölgelerinden biri olan Aya Yorgi Koyu'nda plaj kulüpleri, kaliteli oteller, uluslararası mutfaklara sahip restoranlar ve canlı müzik barlar gibi çok çeşitli olanaklar mevcut.

Koyun berrak sularında renkli balık sürüleriyle yüzebilir, sıg denizi sayesinde acemi yüzücüler ve çocuklu aileler de keyifli zaman geçirebilirler. Aya Yorgi Koyu'nda gün boyu denizin tadını çıkarırken geceleri de sahilde düzenlenen partilere katılabilirsiniz. Kızıl gün batımı manzaraları eşliğinde serin deniz havasında yapılan akşam yürüyüşleri, unutulmaz fotoğraflar yakalayabileceğiniz bir manzara sunuyor.





Villa Su

Çeşme

Paşalimanı

Ardıç Mahallesi

304 Ada, 199 Parsel

520 m² Arsa Alanı

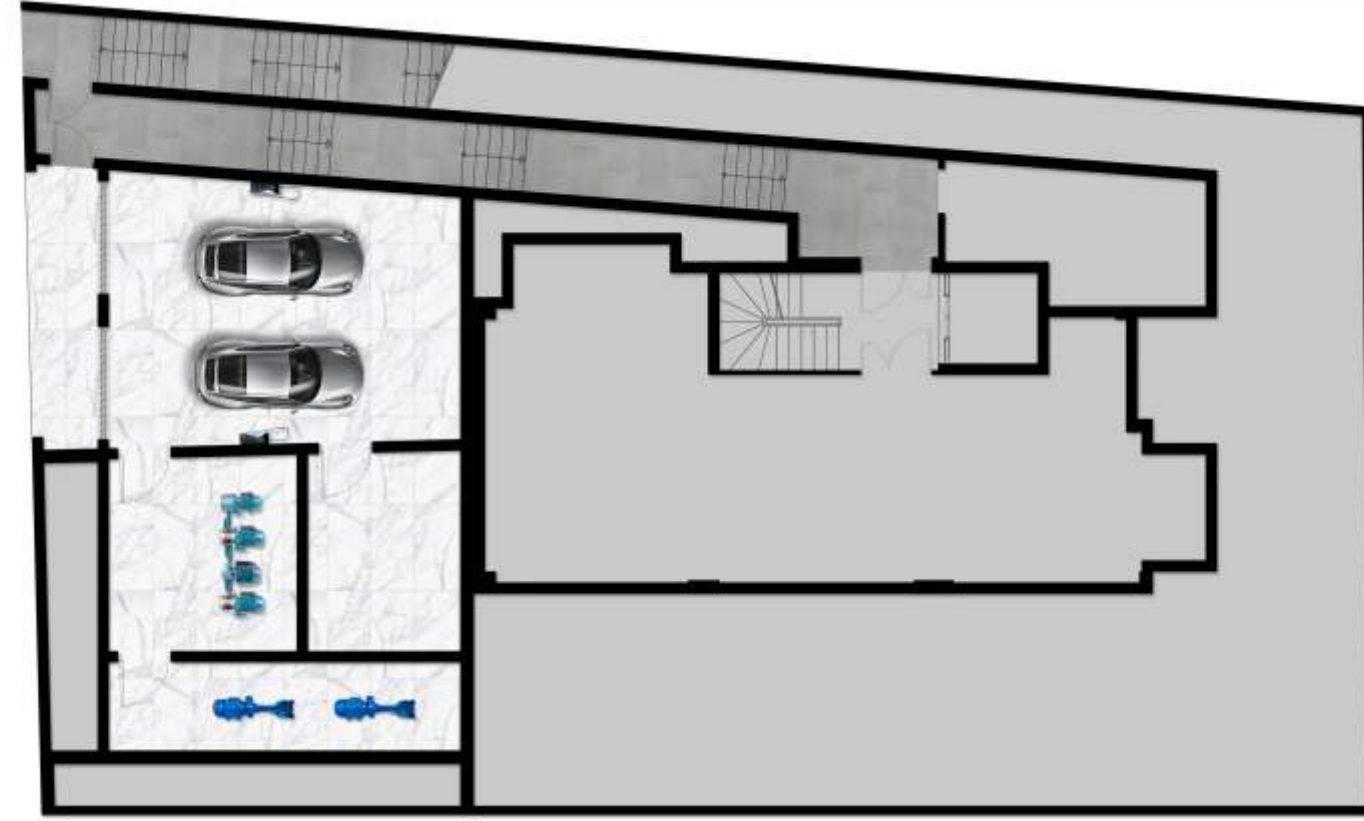
Otopark, Bodrum, Zemin ve 1. Kat, Toplam 4 Kat

Temel 104 m²

Toplam İnşaat Alanı 364 m²

(Havuz, Açık Teras, Bahçe Teras, Loca ve Otopark Hariç)

Otopark



Bodrum Kat



Zemin Kat



1. Kat



KAT PLANI



Ardıç Mahallesi
5445 Sokak No: 69 Çeşme/İzmir

+90 532 468 59 00

murat.ince@olmezinsaat.com.tr

www.villasucesme.com

